

线径颜色定义:

240平方	紫色
185平方	蓝色
120平方	红色
70平方	黄色
35平方	绿色

图例:

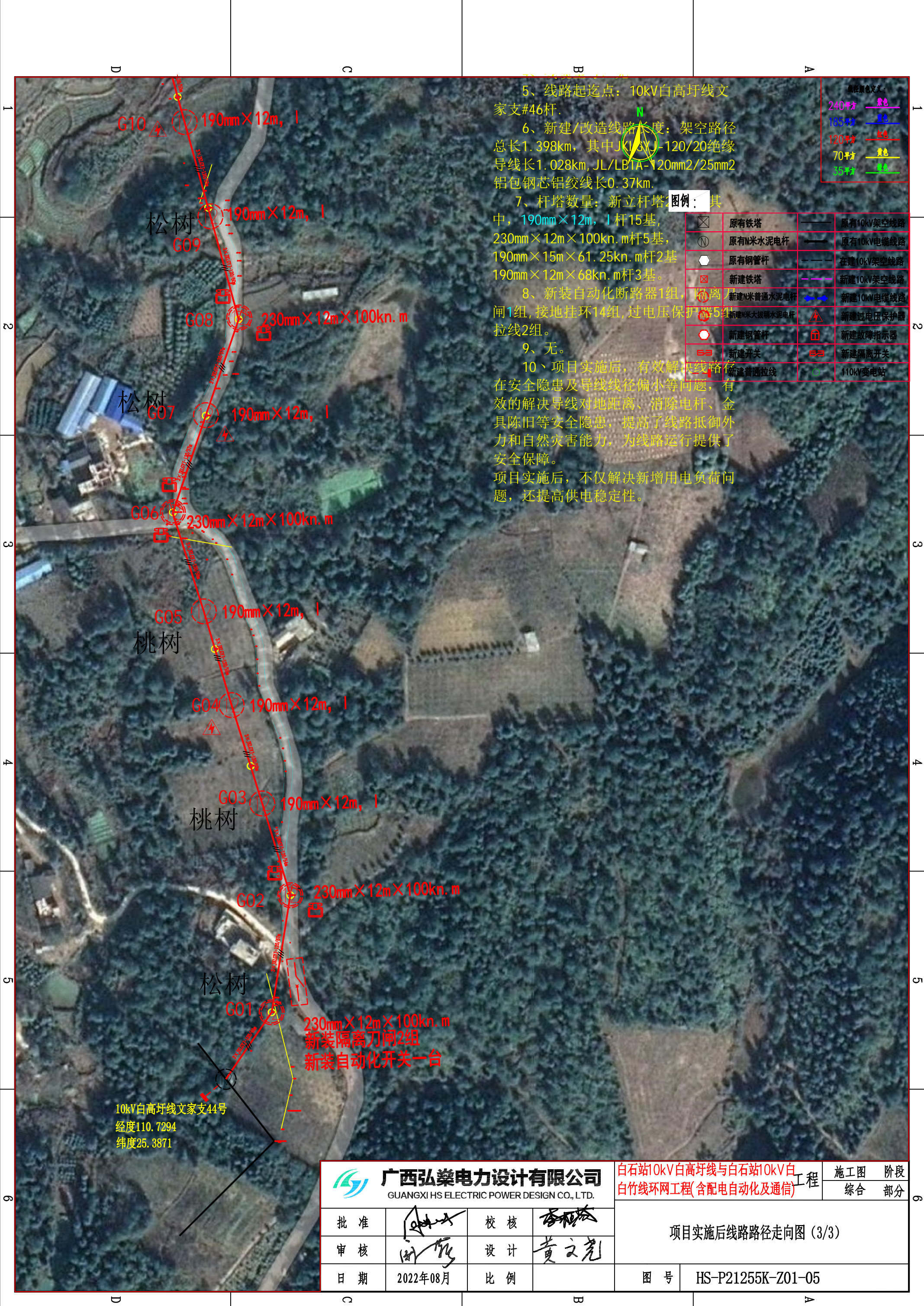
	原有铁塔		原有10kV架空线路
	原有N米水泥电杆		原有10kV电缆线路
	原有钢管杆		在建10kV架空线路
	新建铁塔		新建10kV架空线路
	新建8米普通水泥电杆		新建10kV电缆线路
	新建11米大拉箱水泥电杆		新建过电压保护器
	新建钢管杆		新建故障指示器
	新建开关		新建隔离开关
	新建普通拉线		110kV变电站

说明:白石站10kV白高圩线与白石站10kV白白竹线环网工程(含配电自动化及通信)

- 1、电压等级: 10kV。
- 2、建设必要性: 35kV白石站10kV白高圩线、35kV白石站10kV白白竹线两条线路为单电源线路无联络, 线路网架薄弱, 供电可靠性低, 为解决10kV白高圩线、10kV白白竹线单辐射问题, 满足站间联络, 优化配电网网架, 提高线路供电可靠性问题, 将该线路改造是有必要的
- 3、回路数: 单回路
- 4、线缆型号: 无
- 5、线路起迄点: 10kV白高圩线文家支#46杆。
- 6、新建/改造线路长度: 架空路径总长1.398km, 其中JKLGYJ-120/20绝缘导线长1.028km, JL/LB1A-120mm<sup>2</sup>/25mm<sup>2</sup>铝包钢芯铝绞线长0.37km。
- 7、杆塔数量: 新立杆塔25基, 其中, 190mm×12m, I杆15基, 230mm×12m×100kn.m杆5基, 190mm×15m×61.25kn.m杆2基, 190mm×12m×68kn.m杆3基。
- 8、新装自动化断路器1组, 隔离刀闸1组, 接地挂环14组, 过电压保护器5组, 拉线2组。
- 9、无。
- 10、项目实施后, 有效解决线路存在安全隐患及导线线径偏小等问题, 有效的解决导线对地距离、消除电杆、金具陈旧等安全隐患, 提高了线路抵御外力和自然灾害能力, 为线路运行提供了安全保障。

项目实施后, 不仅解决新增用电负荷问题, 还提高供电稳定性。

<b>广西弘燊电力设计有限公司</b> GUANGXI HS ELECTRIC POWER DESIGN CO., LTD.				白石站10kV白高圩线与白石站10kV白白竹线环网工程(含配电自动化及通信)工程	施工图 综合	阶段 部分
批准		校核		项目实施后线路路径走向图 (2/3)		
审核		设计	黄文亮			
日期	2022年08月	比例				
图号	HS-P21255K-Z01-04					



5、线路起迄点：10kV白高圩线文家支#46杆。

6、新建/改造线路长度：架空路径总长1.398km，其中JKLYJ-120/20绝缘导线长1.028km，JL/LB1A-120mm<sup>2</sup>/25mm<sup>2</sup>铝包钢芯铝绞线长0.37km。

7、杆塔数量：新立杆塔21基，其中，190mm×12m，1杆15基，230mm×12m×100kn.m杆5基，190mm×15m×61.25kn.m杆2基，190mm×12m×68kn.m杆3基。

8、新装自动化断路器1组，隔离刀闸1组，接地挂环14组，过电压保护器5组，拉线2组。

9、无。

10、项目实施后，有效解决线路存在的安全隐患及导线线径偏小等问题，有效的解决导线对地距离、消除电杆、金具陈旧等安全隐患，提高了线路抵御外力和自然灾害能力，为线路运行提供了安全保障。项目实施后，不仅解决新增用电负荷问题，还提高供电稳定性。

导线颜色定义：

240平方	紫色
185平方	蓝色
120平方	红色
70平方	黄色
35平方	绿色

图例：

	原有铁塔		原有10kV架空线路
	原有N米水泥电杆		原有10kV电缆线路
	原有钢管杆		原有10kV架空线路
	新建铁塔		新建10kV架空线路
	新建N米普通水泥电杆		新建10kV电缆线路
	新建N米大规格水泥电杆		新建过电压保护器
	新建钢管杆		新建故障指示器
	新建开关		新建隔离开关
	新建普通拉线		110kV变电站

10kV白高圩线文家支44号  
经度110.7294  
纬度25.3871

<b>广西弘燊电力设计有限公司</b> GUANGXI HS ELECTRIC POWER DESIGN CO., LTD.				白石站10kV白高圩线与白石站10kV白竹线环网工程(含配电自动化及通信)工程		施工图 阶段 综合 部分	
批准		校核		项目实施后线路路径走向图 (3/3)			
审核		设计	黄文亮				
日期	2022年08月	比例					
				图号	HS-P21255K-Z01-05		